



tiny house
Kaat

noordsk.
studio

Keyfacts

Nutzbare Fläche:	21,5 Quadratmeter
Gesamtfußabdruck:	18,5 Quadratmeter
Anzahl Bewohner:	je nach Nutzung 1-4 Personen
Art der Nutzung:	Ferienhaus, Nebenwohnsitz, Hauptwohnsitz
Bauweise:	- ökologisch, nachhaltig, wohngesund, regional - Holzständerbauweise - Schafwolldämmung - ökologisch behandeltes Fassadenholz
Fundament:	tiny house - Anhänger oder ein Schraubenfundament
Gewicht:	3,5 Tonnen
Transportierbarkeit:	Fahrer mit BE-Führerschein Fahrzeug mit zulässiger Anhängelast von 3,5 Tonnen Geschwindigkeit maximal 80 km/h



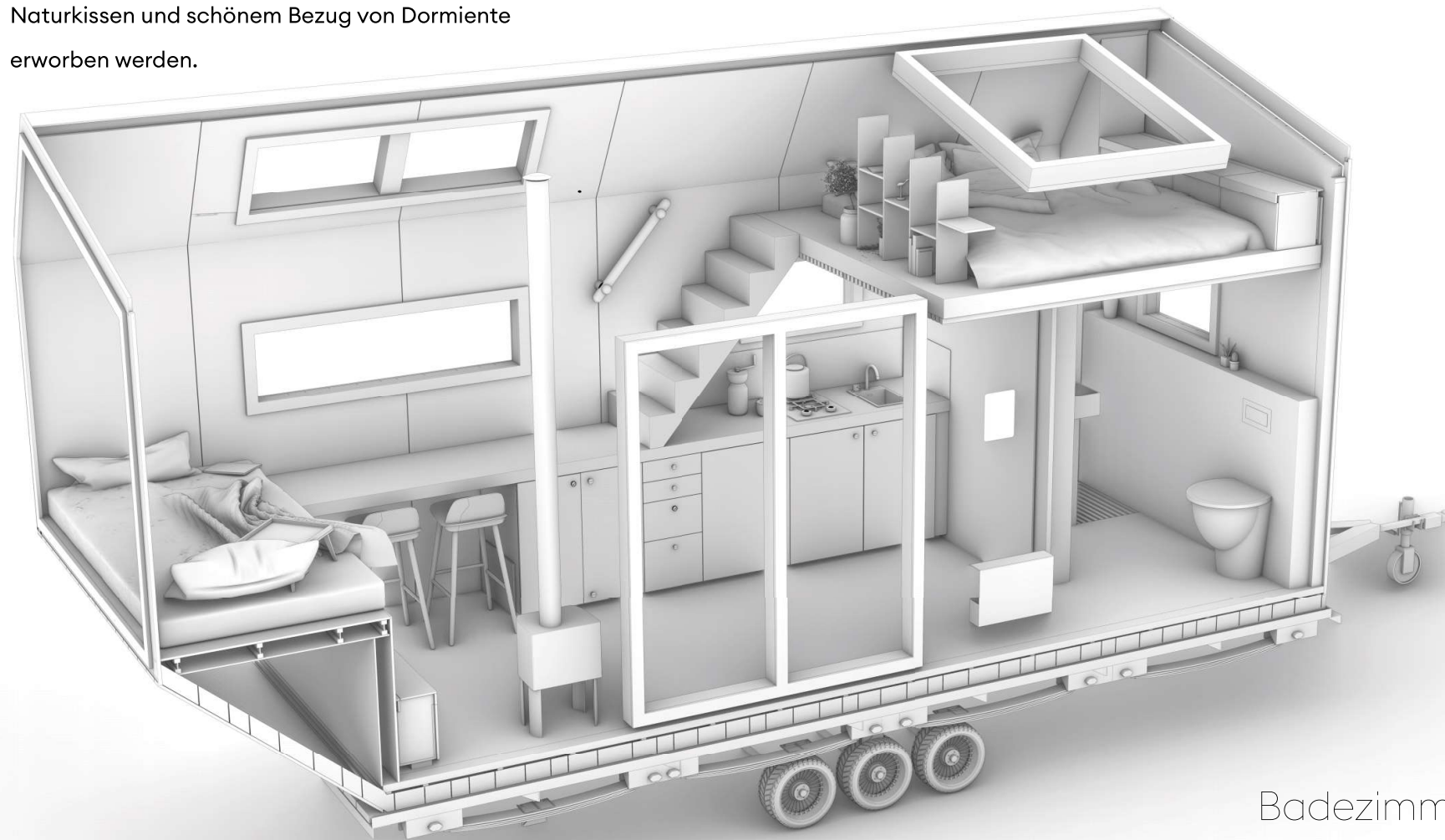
Abmessungen & Grundriss

Panoramaebene

Auf der Loungeebene direkt am Fenster lässt sich die Aussicht durch das große Fenster genießen. Hierfür kann eine Naturmatratze mit passenden Naturkissen und schönem Bezug von Dormiente erworben werden.

Arbeitsplatz und Esstisch

Auf den schicken skandinavischen Barhockern von Muuto kann direkt losgearbeitet werden. Der kleine Arbeitsplatz mit freiem Blick in die Natur kann auch als Esstisch dienen. (Außerdem kann man ihn als Abkürzung um von Schlafebene zur Panoramaebene zu gelangen nutzen.)



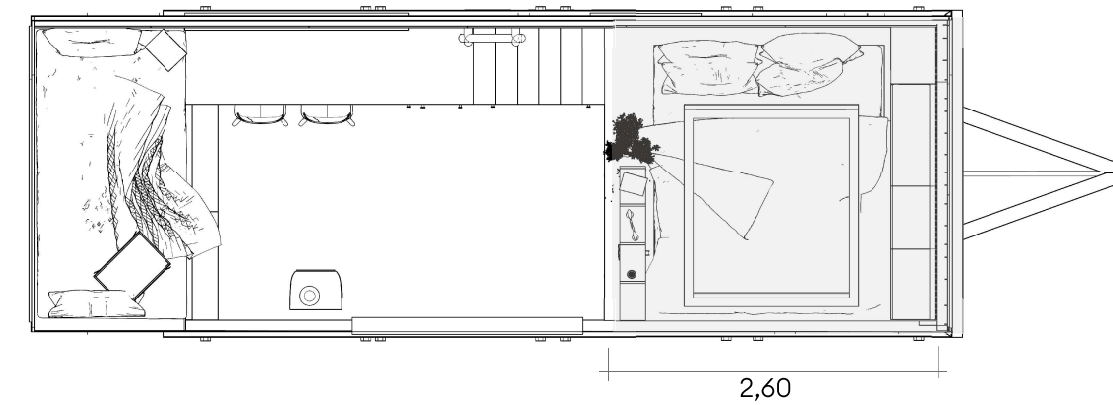
Küche

Eine vollwertige Küche mit zwei Gaskochfeldern, ein Kühlschrank mit Gefrierfach und ein Spülbecken mit schönen Design-Armaturen dienen als Grundlage um gemeinsame Kochabende zu veranstalten.

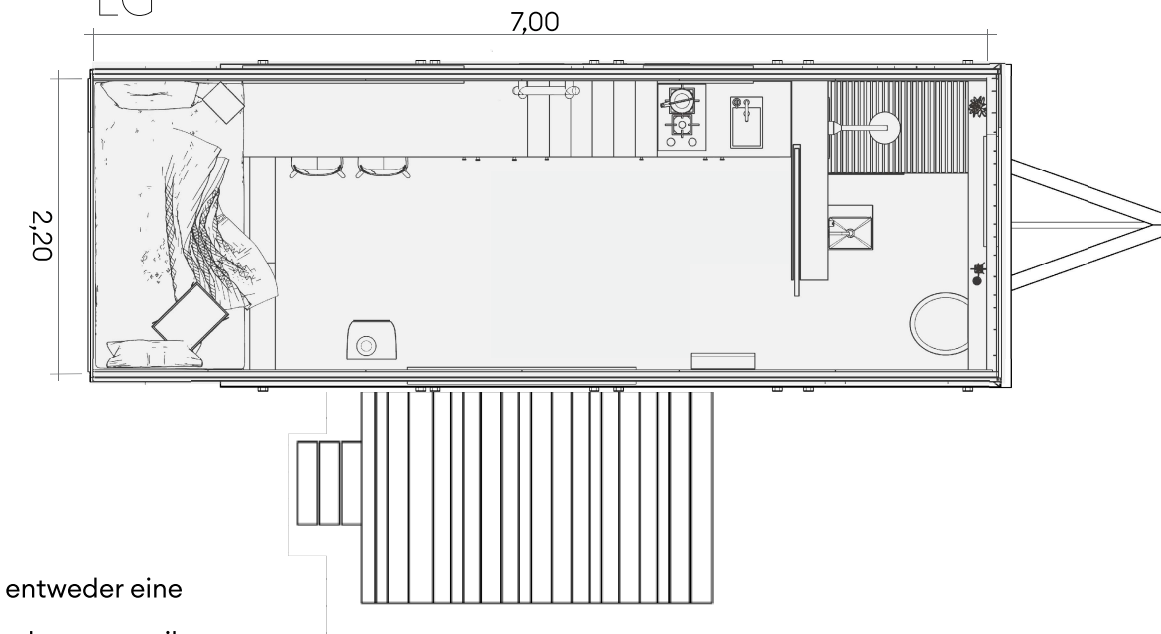
Schafebene

Über einen ausklappbaren Tritt und die Treppe gelangt man hoch auf die Schlafebene. Hier oben ist ausreichend Platz für eine 1,80 m Naturmatratze. Über dem Bett ist ein großes Veluxfenster verbaut. Genügend Verstaumöglichkeit bieten die drei Klappkästen an der Giebelwand. Als Raumtrenner und Sichtschutz vom restlichen Wohnraum dient ein minimalistisches Regal.

OG



EG



Badezimmer

Im Badezimmer verbauen wir entweder eine Verbrennungstoilette, eine Trockentrenntoilette oder eine Wassertoilette. Das Regale, Handtuchhalter und Co. sind skandinavische Designstücke, die durch den rauen Wandbelag besonders gut zur Geltung kommen.

Technische Ausstattung

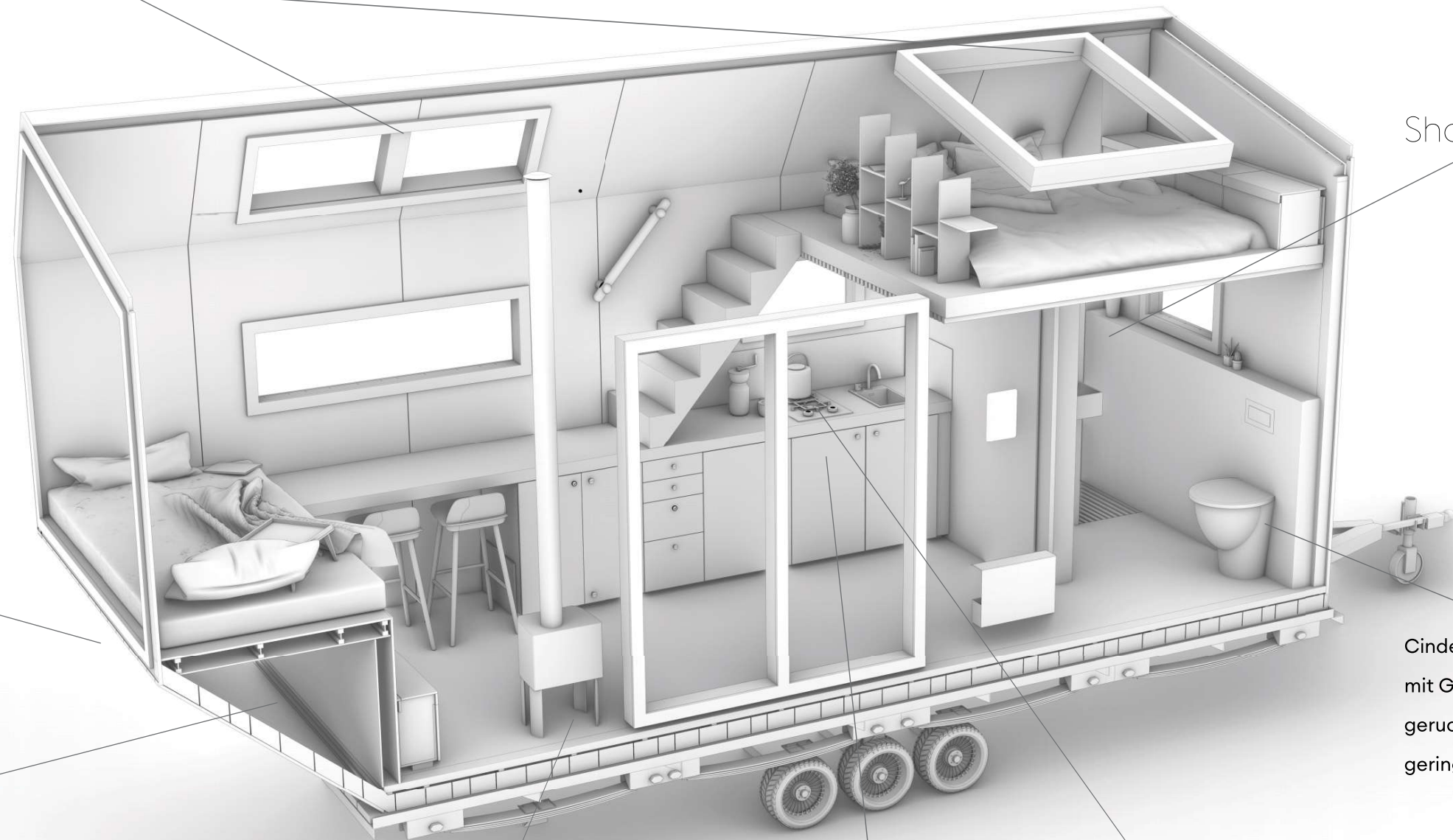
außerdem:
Rauchmelder
sämtliche Leuchten und Schalter

Velux Active Dachfenster

elektrisch betrieben,
Regensensoren,
Verdunklungsrollos

Showerloop

diese Dusche recycled
das genutzte Wasser in Echtzeit



Strom und
Wasseranschluss
von Außen zu erreichen

Warmwasserboiler,
Verteilerkasten
& genügend Platz für eine 12-Liter Gasflasche

zweiflammiges Gaskochfeld

Cinderella Verbrennungstoilette
mit Gas betrieben, ohne Chemikalien,
geruchsneutral und zudem bleibt nur eine sehr
geringe Menge Asche über

Jotul-Holzofen aus Norwegen
und eine Infrarotheizung
mit Thermostat an der Decke

Kühlschrank mit Gefrierfach

Unsere Werte

Wir bauen mit Holz.

Holz ist nicht nur ein nachwachsender Rohstoff, sondern auch ein Speicher für CO₂.

Während Bäume wachsen wandeln Sie CO₂ und Wasser in Sauerstoff um. Verwendet man Holz zum Hausbau, so speichert jeder verbaute Kubikmeter Holz im

Durchschnitt 1,1 Tonnen CO₂. Da unsere Häuser portabel sind, verwenden wir Holz auch aufgrund des geringen eigenen Gewichts und der hohen Belastbarkeit.

Auf sein Eigengewicht bezogen trägt Holz 14 Mal so viel wie Stahl!

Diese Eigenschaften sind dessen Mikrostruktur geschuldet.

Wir kombinieren Design mit Qualität.

Kaat ist mit besonderem Fokus auf Qualität und ökologische Nachhaltigkeit von Experten entworfen, entwickelt und gebaut. Dabei zieht sich das hochwertige skandinavische Design bis ins kleinste Detail durch. Die hohe Decke, viele Fenster, warme Holzoberflächen und der Korkboden lassen den Wohnraum geräumig, hell und besonders warm wirken.



Wir verwenden baubiologisch unbedenklichen Materialien.

Billige Baustoffe und Veredelungen können bedenkliche Stoffe (VOC)* freisetzen.

Diese beeinträchtigen Gesundheit und Wohlbefinden. Aus Überzeugung setzen wir auf baubiologisch unbedenkliche Materialien. Beispielsweise verwenden wir zur Oberflächenveredelung nur Leinöl und Holzöle die VOC-frei sind.

*VOC

VOC ist eine Sammelbezeichnung für organische (kohlenstoffhaltige) Stoffe, die bei Raumtemperatur durch Verdampfen freigesetzt werden, also flüchtig sind.

Wir schaffen ein besonders wohnliches Raumklima.

Holzräume wirken beruhigend und sorgen für ein angenehmes Raumklima. Holz hat die Eigenschaft, Temperatur- und Feuchtigkeitsspitzen zu regulieren und eine konstant angenehme Oberflächentemperatur zu schaffen.

Nachweislich führt das zu einem positiven Wohlbefinden und einem hohen Grad an Behaglichkeit.

Überzeugen Sie sich selbst!



Gebäudehülle und Wandaufbau



Die Innenwände sind mit 3-Schichtplatten aus Fichte verkleidet.

Die Tragkonstruktion bildet ein Holzständerbau, bei dem wir auf statisch optimal ausgenutzte Querschnitte zurückgreifen. Bei gleicher statischer Tragkraft, weist unsere Konstruktion weniger Kältebrücken und eine bessere Dämmwirkung auf. Auch in Sachen Dämmung werden wir unseren Werten gerecht.

Wir dämmen mit Schafwolle die hervorragende bauphysikalische Eigenschaften aufweist.

Die Fassadenbretter aus Fichte sind mit überkritischem CO₂ behandelt.

Überkritisches CO₂ ist ein schweres Gas, das jenseits der kritischen Bedingungen als Nebenprodukt von Kohlendioxid existiert. Durch eine spezielle Behandlung kommt es unter Druck zu einer Modifizierung der Zellstruktur des Holzes und seine Beständigkeit gegenüber Witterungseinflüssen wird um 300 % gesteigert.

Neben den in der Fassade liegenden Entwässerungsrinnen ist das holzverkleidete Dach ebenfalls ein echter Hingucker. In Skandinavien werden diese Dächer oft gebaut, in Deutschland sind sie eine Rarität und zeugen von dem entsprechenden Knowhow. Wir beantworten Ihnen gerne alle Ihre Fragen zu unseren Materialien und der technischen Anwendung.

Namenhafte Designstücke

MUUTO

Muuto ist in der skandinavischen Designtradition verwurzelt, die sich durch dauerhafte Ästhetik, Funktionalität, Handwerkskunst und einen ehrlichen Ausdruck auszeichnet. In Kaat finden Sie passend zu unserem Design zwei Barstühle, eine Garderobe und einen Holzkorb von Muuto.

NICHBA - DESIGN
DENMARK

Nichba Design ist ein skandinavisches Wohndesign Konzept aus dem Norden Dänemarks. Das Label kombiniert traditionelle skandinavische Designtradition mit den Anforderungen an modernes Wohnen. In unserem Badezimmer finden Sie folgende Hingucker: Handtuchstange, zwei Handtuchhaken, Duschablage und den Toilettenpapierhalter.

vola[®]

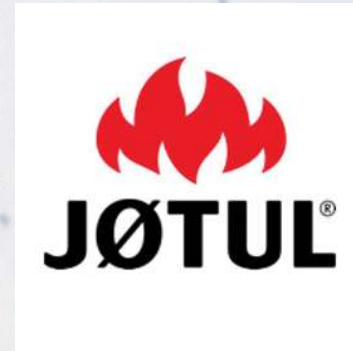
VOLA ist ein namhafter dänischer Hersteller von Premium-Armaturen. Das Design wurde ab 1961 vom Architekten und Designer Arne Jacobsen entworfen. Die Armaturen in Küche und im Badezimmer sind von Vola.

dormiente.[®]
BESSER GRÜN SCHLAFEN

Dormiente Naturmatratzen sind aus 100% Naturmaterialien, bewusst gefertigt und zu dem Made in Germany. Alle Matratzen und Kissen im Tiny Haus sind von Dormiente.

agape

Das Waschbecken mit seitlicher Ablage fügt sich mit viel Stil und Klarheit in das Badezimmer ein. Die Produkte von Agape werden von internationalen Designern entworfen und aus hochwertigsten ökologischen Rohstoffen handgefertigt.



Jøtul ist einer der ältesten Hersteller von Kaminöfen. Beruhend auf norwegischer Tradition und Herkunft entworfen und hergestellt. Der Ofen passt "wie Deckel auf Topf" zu unserem tiny house Kaat.



Grundstückskriterien

Sie müssen sich selbst nach einem Grundstück umsehen.
Wir verfügen leider über keine Stellplätze.

1. Der Boden sollte möglichst eben sein.

Unser Tipp: Achten Sie auch auf die Himmelsrichtungen des Grundstücks
und die entsprechende Ausrichtung des Hauses.

2. Das Grundstück sollte "vollerschlossen" sein

Folgende Versorgungsleitungen/ Anbindungen sollten demnach gegeben sein:

- Wasser
- Strom
- Abwasser
- Anbindung an das öffentliche Straßennetz

3. Durchfahrtshöhe, δ -breite beachten

Das Tiny House "Kaat" ist mitsamt dem Hänger 4,00 m hoch und 2,55 m breit.
Bei der Durchfahrtsbreite gilt es lieber ein paar Zentimeter auf die Breite des
Hauses draufzuschlagen und auch darauf zu achten, dass das Gespann mit
seinen 15 m Länge geradeaus durchfahren kann.

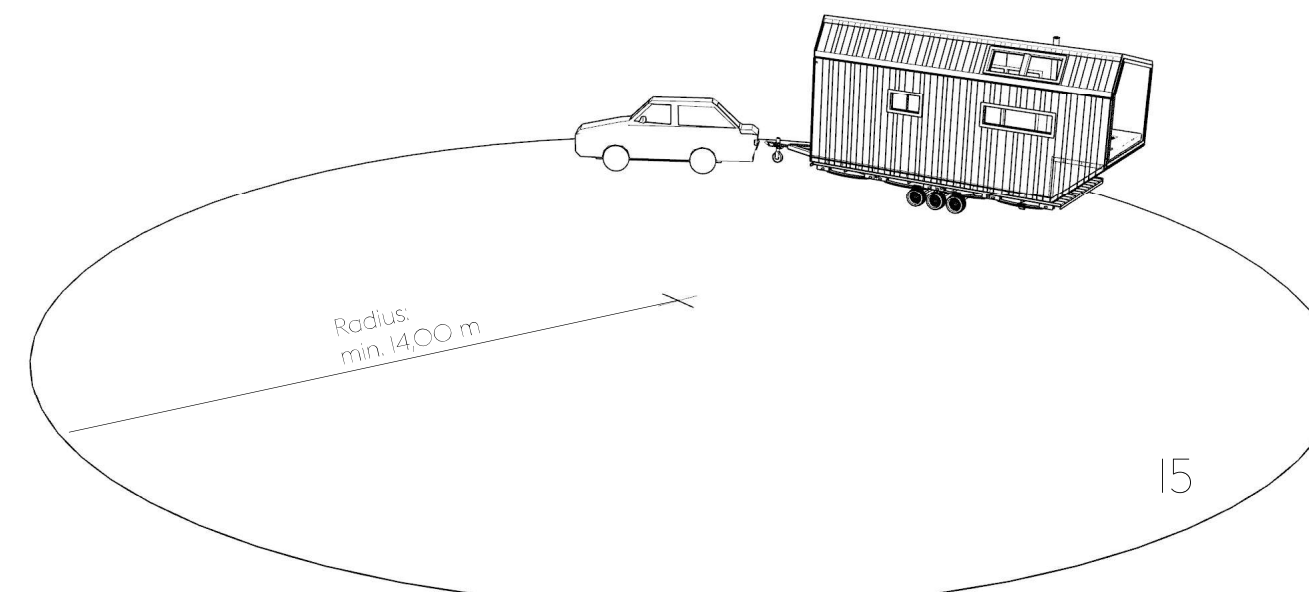
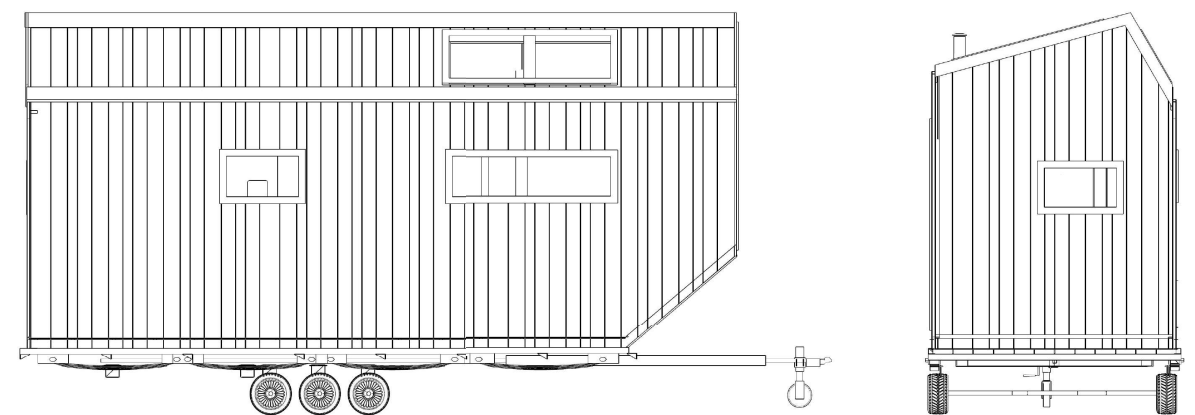
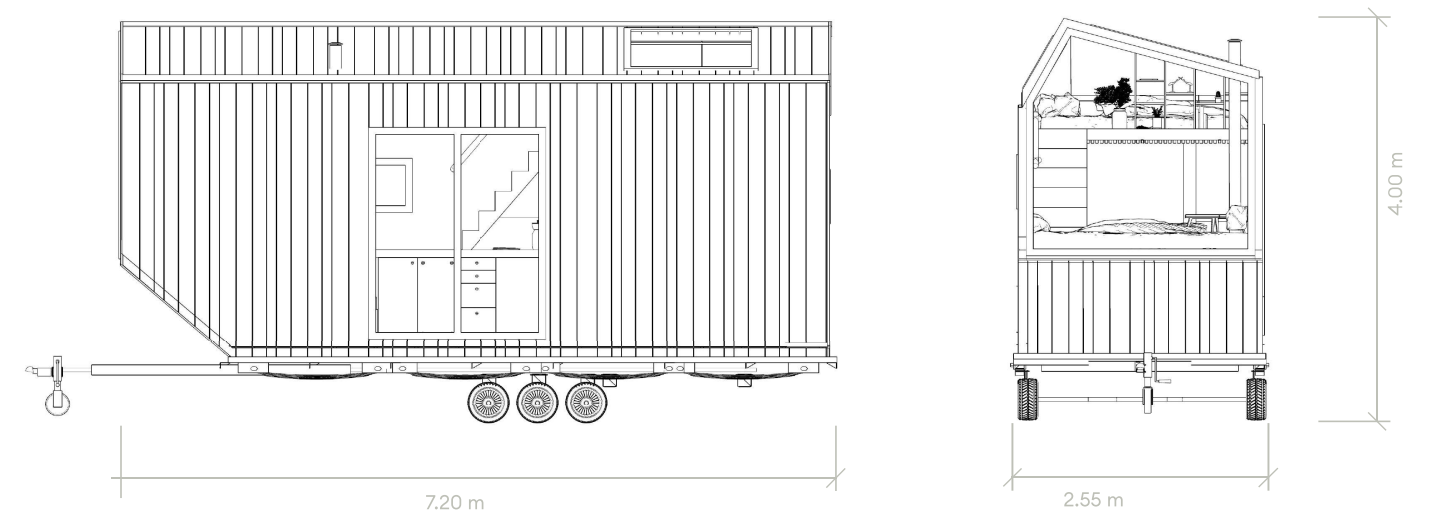
Wenn vor dem Passieren des Tors eingelenkt werden muss,
sollte der Wenderadius beachtet werden.

4. Wenderadius des Hauses beachten

Um das Platzieren an Ihrem Wunschort möglich zu machen,
muss das Grundstück eine gewisse Mindestgröße besitzen.

Damit das Haus gut ausgerichtet werden kann, ist der Wenderadius des
max. 15 m langen Gespanns zu berücksichtigen.

Der Wenderadius beträgt ca. 14 m. Hier gilt es lieber einen Meter zu viel
zur Verfügung zu haben als zu wenig.



Stürsholz 8
24972 Steinberg
Deutschland

info@noordskstudio.com
+49 (0) 151 72141321
+49 (0) 4632 6669937

noordsk.
studio